

CZ

## MARKÝZY TREND PRO ZIMNÍ ZAHRADY



## MARKÝZY TREND

Markýzy pro zimní zahrady jsou výjimečné individuálním designem a spolu se svojí stínicí funkcí tak významně přispívají k vytvoření příjemného životního prostředí pro uživatele. Precizní zpracování všech detailů v kombinaci s dlouhou životností zaručují, že se markýzy TREND stanou žádaným doplňkem Vaší zimní zahrady.



TREND 300 | 500  
TREND 50 | 800

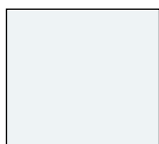


## BARVY

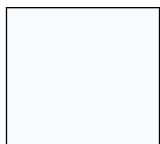
Standardní barvy



Antracitová



Stříbrná  
(RAL 9006)



Bílá  
(RAL 9016)

Speciální barvy

Barvy RAL pro  
všechny typy  
markýz



## OVLÁDÁNÍ

Doporučujeme aby markýzy TREND byly vybaveny automatickým řídicím systémem zajišťujícím plnou ochranu před povětrnostními vlivy – tj. centrální řídicí jednotkou a meteostanicí s čidli větru, slunce, deště, vnější teploty což výrazně zvýší jejich účinnost, dobu životnosti a zajistí ochranu výrobku před zbytečným poškozením.



## TREND 50

TREND 50 – představuje zjednodušenou ekonomickou verzi typu TREND 200 , markýza TREND 50 nemá krycí kazetu a je vybavena pouze mechanickým ovládáním pomocí kliky ( ovládání je zamykatelné v libovolné poloze výsuvu). Díky tomu poskytuje TREND 50 výjimečný poměr ceny a výkonu !



Ovládání mechanické pomocí kliky

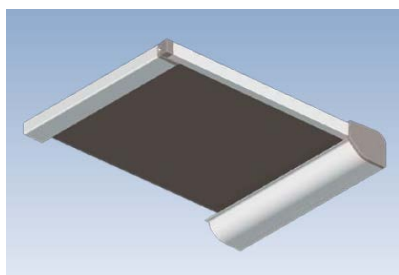
Princip protáhu s možností zastavení v jakékoliv pozici



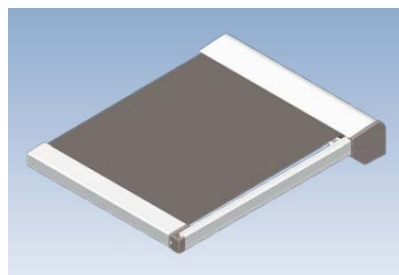
Bílá (RAL 9016)

## TREND 800

Markýza Trend 200 se optimálně přizpůsobí profilu střešní terasy, která je pak velmi dobře chráněna před povětrnostními vlivy a to především díky kompaktnímu krytu a subtilním vodícím lištám. Je zde dosaženo maximálního stínícího efektu díky žádným mezerám mezi vodítky a textilií. Zařízení lze použít jednotlivě nebo spážené do dvojice.



Pohled zespodu



Pohled zvrchu

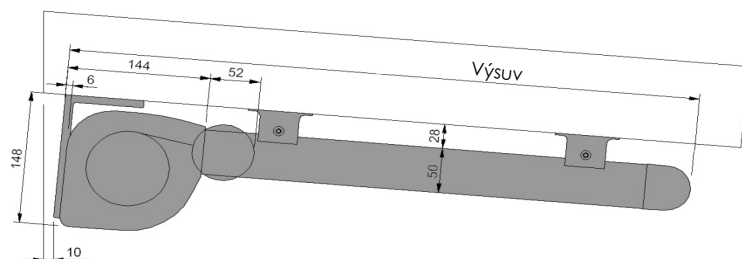


Antrazitová  
(Barva 61)

Stříbrná  
(RAL 9006)

Bílá  
(RAL 9016)

Všechny barvy  
RAL (MP)



# TREND 300

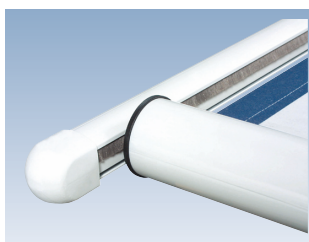
TREND 300 – se vyznačuje poměrně malým kazetovým krytem. Základním rysem je patentovaný pružinový systém protitahu. Optimální napnutí textilie v každé poloze zajišťuje torzní pružina. V zasunutém stavu je látka napínána malou silou cca 70N, s výsuvem roste napínací síla až do hodnoty cca 250N, tím je zaručen bezpečný a plynulý chod výrobku. Díky své kompaktní konstrukci je TREND 300 vhodný téměř pro všechny zimní zahrady, kde je zapotřebí zastínit rovnou plochu. Tento typ markýzy může být použit buď jednotlivě nebo v sestavě až čtyř zařízení, maximální šířka jednodílného systému je 600cm a maximální výsuv 450 cm.



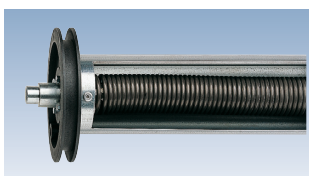
Antracitová (Barva 61)      Stříbrná (RAL 9006)      Bílá (RAL 9016)      Všechny barvy RAL



Kompaktní a elegantní kazetový kryt nabízí optimální ochranu pro textilii markýzy

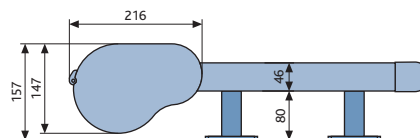


Zaoblená koncovka je vyrobena z litého hliníku. Vodící lišty s integrovaným kartáčovým těsněním (volitelné)

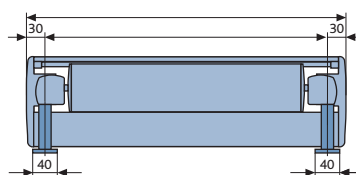


Vestavěné napínací pružiny poskytují na delší výsuv optimální napnutí textilie

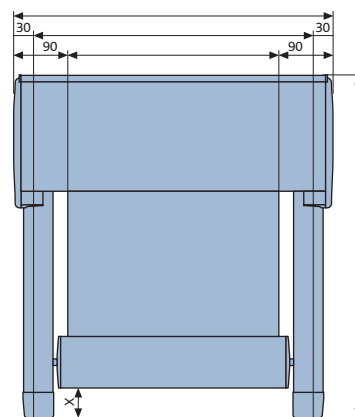
Boční pohled



Přední pohled jednodílná markýza



Pohled shora



# TREND 500

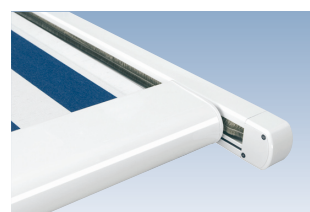
Přesnost a prvotřídní zpracování do nejmenšího detailu charakterizují markýzu Trend 500. Dlouhotrvající spolehlivost je samozřejmostí. Vysoce kvalitní design činí tuto markýzu v jakémkoliv provedení (přímém nebo obloukovém) exkluzivním doplňkem Vaší zimní zahrady. Díky své robustní konstrukci je TREND 500 vhodný zejména pro větší zimní zahrady a možnost ohybu vodících lišt umožňuje použití jej předurčuje ke stínění atypických lomených či obloukových prosklených střech. TREND 500 lze v obloukové variantě použít až se dvěma ohyby, vždy je však nutné ověřit technickou proveditelnost požadovaného zakřivení (standardně lze ohnout vodící lišty až ve dvou místech). V místě oblouku je textilie napínána přes podpůrnou otočnou trubkovou kladku.



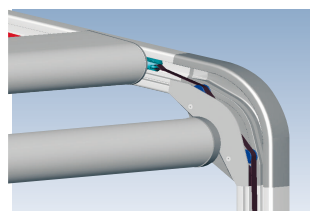
Antracitová (Barva 61)      Stříbrná (RAL 9006)      Bílá (RAL 9016)      Všechny barvy RAL



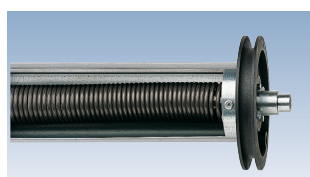
Oválný horní kryt nabízí optimální ochranu pro textilii markýzy



Vodící lišty s integrovaným kartáčovým těsněním (volitelné)

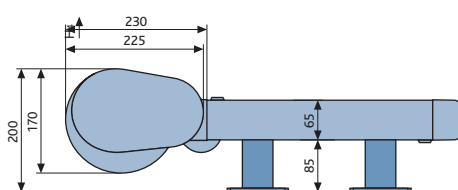


Podpůrná otočná trubková kladka textilie v místě obloukového zařízení

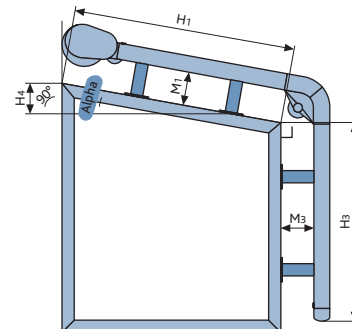


Vestavěné napínací pružiny poskytují na delší výsuv optimální napnutí textilie

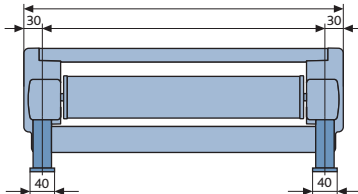
Boční pohled



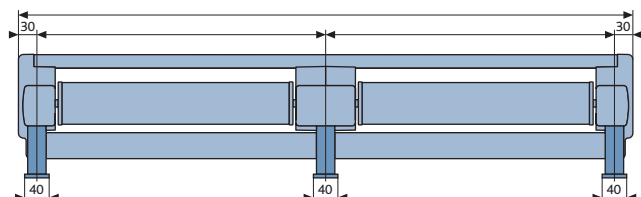
Lomená markýza



Přední pohled jednodílná markýza



Přední pohled spojená markýza



## PŘEHLED PRODUKTŮ

Funkce	Trend 500	Trend 300	Trend 800	Trend 50
<b>Zařízení</b>				
Patentovaný systém protitahu	•	•	•	•
Systém se pohybuje nahoru	•	•	•	—
<b>Obsluha</b>				
Standardní motor	•	•	•	Manuální ovládání klikový pohon
radiový RTS motor	+	+	+	
Klíkový pohon	—	—	*	
<b>Přípevnění</b>				
Distanční držáky	•	•	•	•
<b>Rozměry</b>				
Maximální šířka jeden kus [mm]	6.500   6.000	6.000	6.000	5.000
Maximální šířka spojený [mm]	24.000	24.000	10.000	—
Maximální výsuv jeden kus [mm]	6.000   6.500	4.500	4.500	3.000
Maximální plocha textilie [m <sup>2</sup> ]	39	27	27	15

• Standart    + Vyšší cena    — Není k dispozici    \* Nižší cena



## Společnost :

**METALPLAST CZ s.r.o.** přední výrobce a dodavatel systémů stínící a ventilační techniky pro administrativní budovy i rodinné domy v České republice byla založena v roce 1991.



V současné době dodává na zakázku širokou paletu výrobků stínící techniky pro exteriér i interiér, od žaluzií přes textilní rolety, hliníkové rolády až po fasádní slunolamy.

Dále výrobky pro přirozenou ventilaci objektů, tj. různé typy ventilačních žaluzií a mřížek .



Cílem společnosti je poskytovat optimální řešení zajištění zdravého a komfortního prostředí v interiéru pro každý objekt individuálně s ohledem na energetickou úspornost a zabezpečení.

## Odkazy:

webové stránky



facebook



## Pobočky:

Sídlo společnosti:  
Březová 188 ,500 03  
**Hradec Králové**  
telefon: 495 543 011  
fax: 495 408 580  
e-mail: [hk@metalplastcz.cz](mailto:hk@metalplastcz.cz)

Tepelná ochrana

Stínění

Ventilace

Zabezpečení